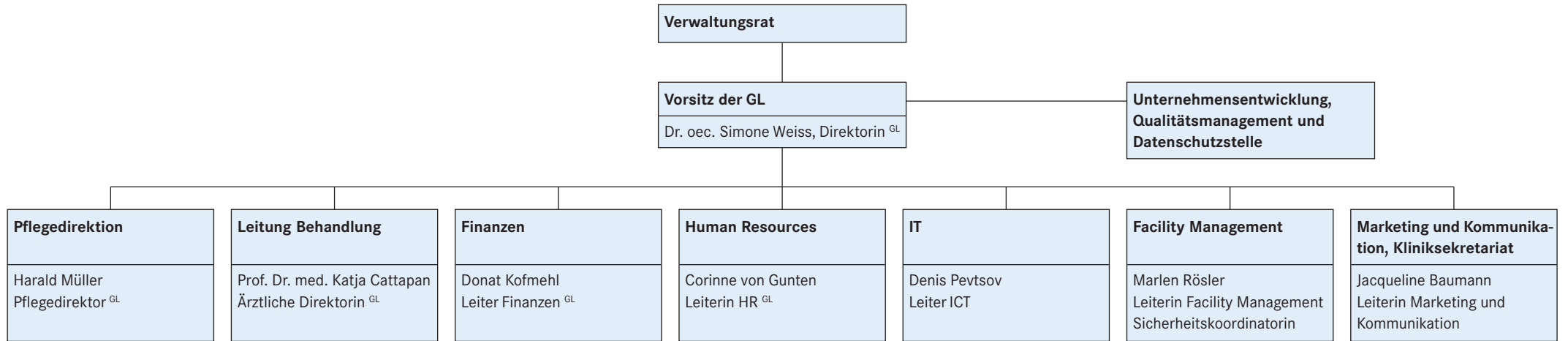
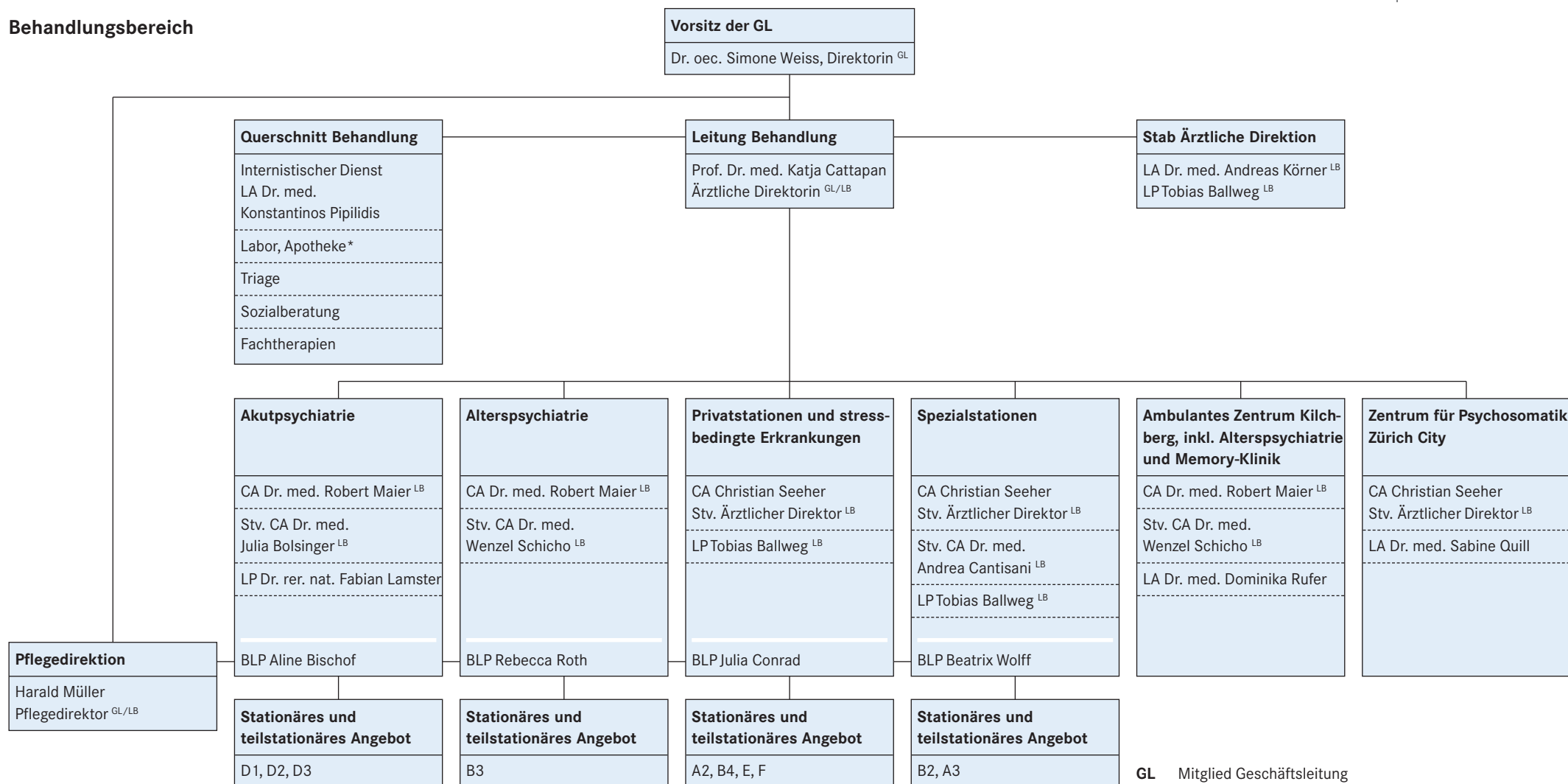


Organigramm



Behandlungsbereich



**GL** Mitglied Geschäftsleitung

**CA** Chefärztin/Chefarzt

**LA** Leitende/r Ärztin/Arzt

**LB** Leitungsteam Behandlung

**LP** Leitende/r Psychologin/Psychologe

**BLP** Bereichsleiter/in Pflege

**\*** Leitung Apotheke, fachlich gesamtverantwortliche Person, weisungsbefugt im Umgang mit Heilmitteln